

Tilrettelegging for humler og andre ville pollinerende insekter

SUMMENDE NABOLAG



SKAP ET SUMMENDE NABOLAG

Tenk deg et borettslag som ikke bare er et godt hjem for oss mennesker, men også et paradisi for våre små, men uunnværlige hjelpere – pollinerende insekter som humla.

I samarbeid med Usbl kan La Humla Suse nå tilby en spennende pakke med seks konkrete tiltak som gir både humler og mennesker et bedre nærmiljø!

Tiltakene gir humlene både bosted og næringskilder, samtidig som de inkluderer informasjonstiltak som engasjerer beboerne og gjør det enkelt å bli med på satsningen.

Sammen kan vi gi naturen et løft – rett utenfor døra!

Deres borettslag kan søke om pakken gjennom Usbl sitt Bomiljøfond

Pris 19 000 kr - Usbl dekker opptil 70 %

*Deres egenandel å betale: **5 700 kr***

Villblomstflekk med lett inngjerding

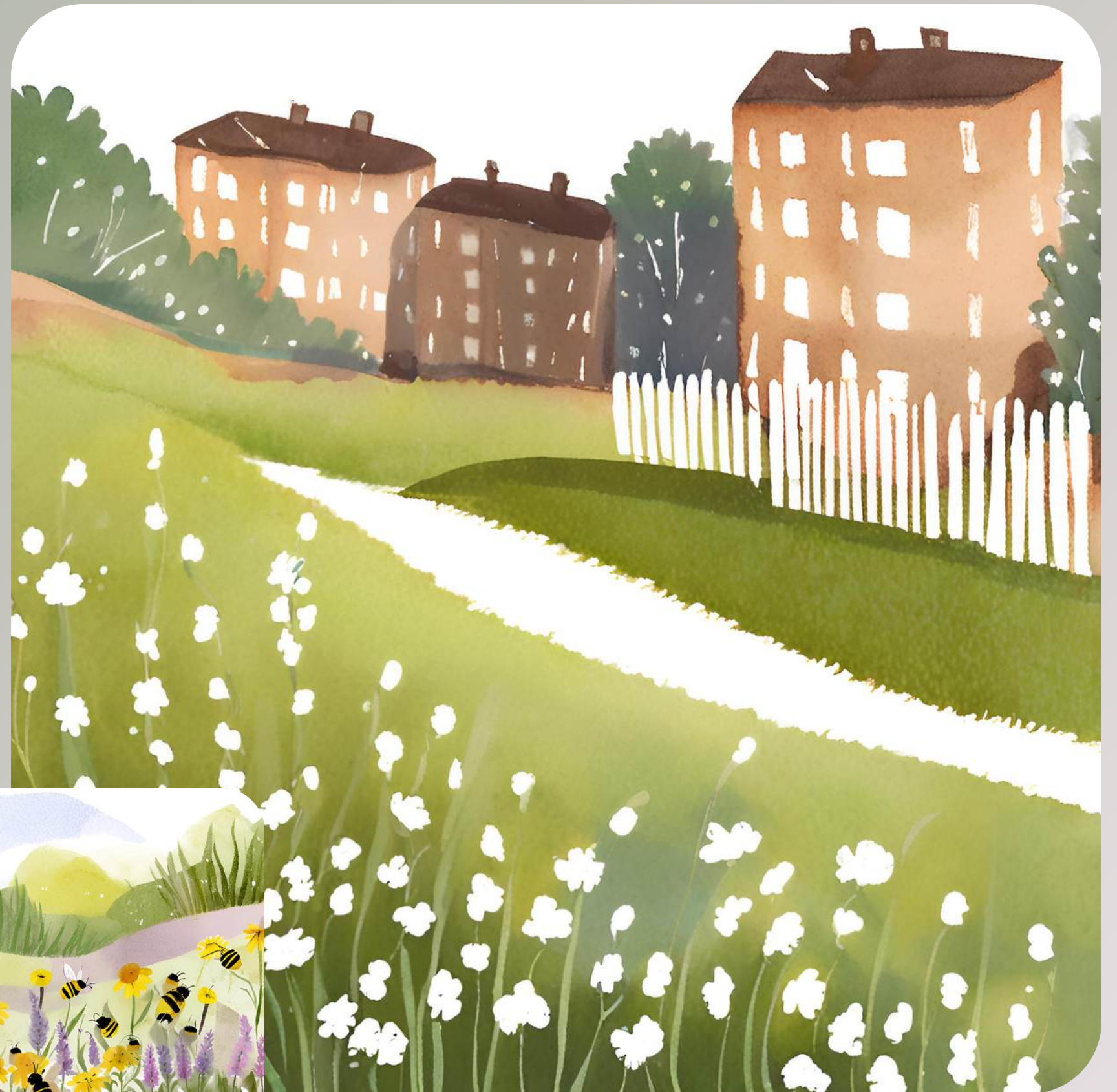
1. VILLBLOMSTFLEKK

Tilgang til mat er noe av det viktigste for humla, og den finner maten sin i blomstene – helst i villblomster.

Vi vil lage en liten villblomstflekk i en av deres plenområder. Et område på ca. 3x3 meter gjerdes lett inn for å beskytte det fra gressklipperen, slik at blomstene som allerede finnes i jorda, får vokse fritt. Størrelsen og plasseringen tilpasses deres ønsker og tilgjengelig areal.

For å sikre at blomster humlene liker raskt spirer frem, sår vi inn litt hvitkløver. Denne planten er spesielt tilpasset humler med lange tunger, som trenger blomster med lange kronrør.

En villblomstflekk er en enkel og effektiv måte å støtte humlene på – samtidig som den gir nærmiljøet et grønnere og mer levende preg!



Bedd med spiselige vekster for to- og seksbeinte beboere

2. KRYDDERURTEBED

Som en del av pakken får borettslaget et krydderurtebed med planter som både beboerne og pollinatorene vil elske!

Urtene, som for eksempel gressløk, timian og oregano, gir rikelig med pollen og nektar til insektene, samtidig som de gir dere friske smaker rett utenfor døren.

Et velduftende tiltak som skaper liv, trivsel og bærekraft i borettslaget!



Blomstrende busker med smakfulle bær

3. BÆRBUSKER

Som en del av pakken får borettslaget to bærbusker som både er vakre og nyttige!

Buskene er rike på blomster med pollen og nektar, noe som gir verdifull næring til humler og andre pollinatorer.

Samtidig produserer de smakfulle bær som beboerne kan glede seg over.



To humlekasser med installasjon og utplassering i borettslaget

4. ET BOSTED FOR HUMLA

Humlekasser gir humlene et godt sted å bo i en tid hvor naturlige bolplasser blir færre. Med færre gamle musehull og naturlige bolplasser tilgjengelig, gir kassene et trygt og tilpasset hjem for humlene.

Borettslaget får to humlekasser, som kommer ferdig innredet og som plasseres ut på et egnet sted på deres utearealer.

Humlekassene gir også nysgjerrige beboere muligheten til å observere humlenes aktivitet på nært hold. Dette kan være spennende for de som ønsker å lære mer, mens andre kan la humlene holde på i fred og la humla suse uforstyrret.



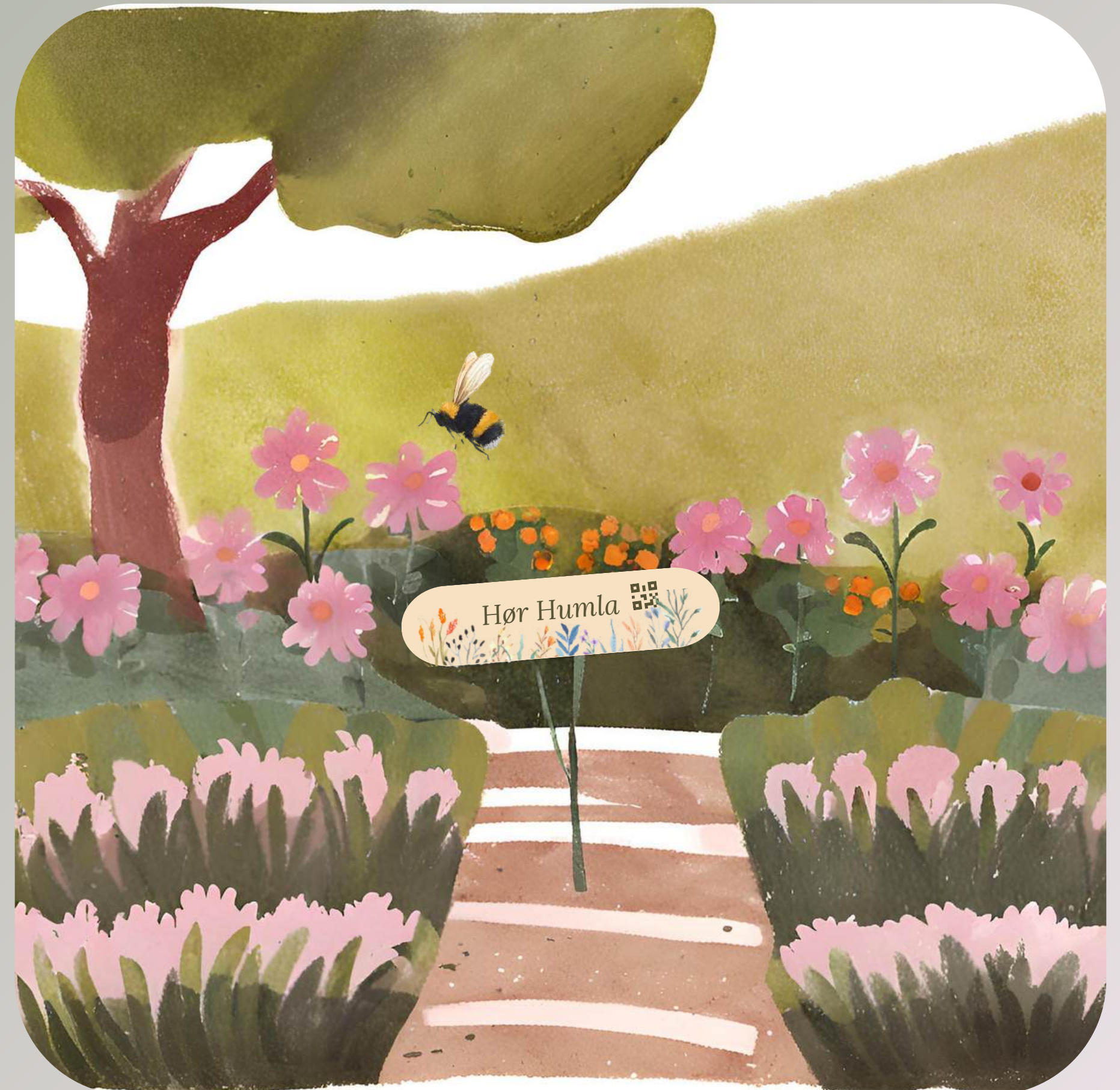
Lyttespor for sanselig læring om humler

5. HØR HUMLA

Beboerne inviteres til å oppleve borettslagets humlevennlige tiltak på en engasjerende måte.

Ved områder som villblomstflekken og humlekassene vil det bli satt opp små skilt med QR-koder. Når disse skannes, får man tilgang til lydfiler som gir morsom og lærerik informasjon om humler og pollinering.

Dette kreative informasjonstiltaket inviterer beboerne til å lære mer om humlene på en underholdende og inkluderende måte – rett fra egne uteområder og når det passer den enkelte.



Inspirerende og praktisk veileder tilpasset deres borettslag

6. VEILEDER FOR SUMMENDE NABOLAG

Digital veileder med generell informasjon om humler. Lær mer om humlenes liv, deres rolle i naturen, og hvorfor de er så viktige.

Veilederen inkluderer også plantelister med tips for utplanting av flere humlevennlige blomster.

I tillegg får dere oversikt over vanlige humlearter i deres nærmiljø. Den observante beboer vil nok finne flere av disse artene i hagen deres i løpet av sesongen.



La det summe i sommer!

**VI SER FREM TIL Å
SAMARBEIDE MED DERE**